



## COMMENT BIEN UTILISER LA MOTOPOMPE MONTEE SUR LE VEHICULE FORD

Les actions suivantes doivent être réalisées dans l'ordre indiqué :

- 1- Mettre le coupe circuit (cabine à coté levier vitesse) en position On



- 2- Si les réglages « régime moteur » et « Pression Pompe » sont ok, possibilités de mettre en marche la pompe depuis la cabine en appuyant sur le gros bouton noir sur la console portant le coupe circuit



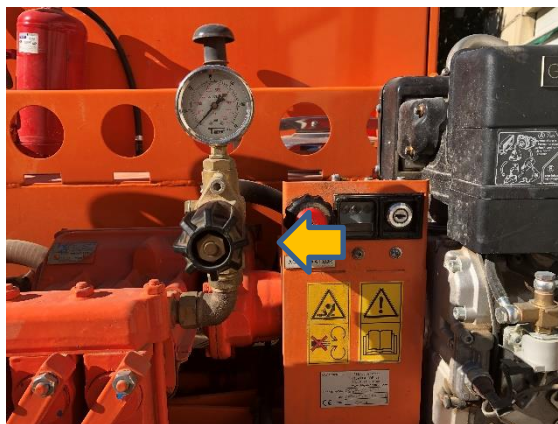
- 3- La mise en route classique est réalisée en se positionnant face à la pompe à l'arrière du véhicule.  
3.1-En premier lieu, régler « régime moteur » au minimum en tournant vers la droite, la mollette ronde noire avec gros bouton rouge en son centre



3.2- En second lieu, lancer le démarrage de la pompe en appuyant sur le bouton



3.3- Puis régler la pression de service de la pompe en position modérée, en tournant le gros bouton noir vers la gauche



3.4- Ajuster ensuite le régime moteur et la puissance de service de la pompe (50 bars/500 psi) en actionnant de concert les deux boutons indiqués plus haut, régime moteur en tournant vers la gauche, puissance pompe en tournant vers la droite.



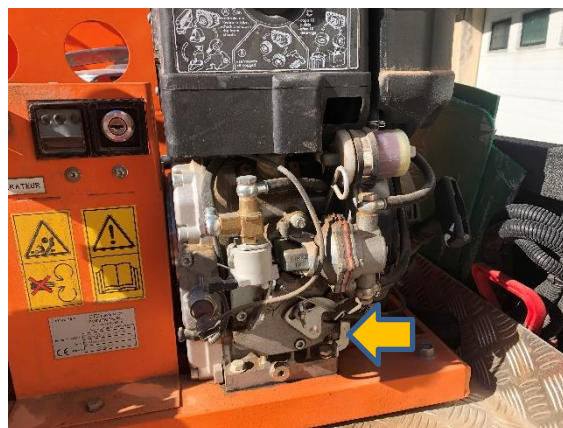
Partant de là, nous avons environ 15 à 20 mn d'autonomie en eau.

4- Pour éteindre la pompe, il faut :

4.1-Faire redescendre la pression de service de la pompe au minimum

4.2-Réduire le régime moteur au minimum

4.3-Actionner petite manette d'extinction située à droite de la console de course de l'accélérateur



MAJ le 09/07/2020